

Ústav patologie & Laboratoř molekulární patologie,  
Laboratoř experimentální medicíny, Onkologická klinika  
Lékařská fakulta Univerzity Palackého a Fakultní nemocnice Olomouc

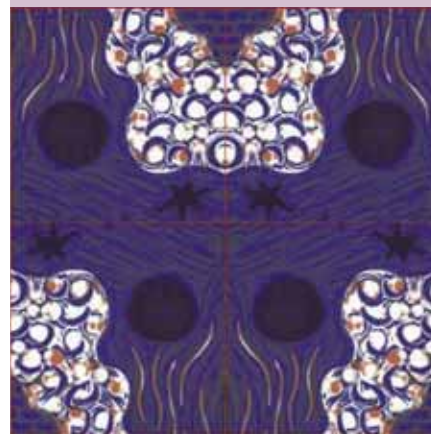
Česká společnost histologických laborantů

Česká společnost histochemická a cytochemická

Pod záštitou  
rektora UP v Olomouci  
děkana LF UP v Olomouci  
a ředitele FN Olomouc

Vás srdečně zvou na

## 2. oznámení



Jana Krejčová

## 2. olomoucké dny histologických laborantů

### Předběžný program

#### 23. 4. – Regionální centrum Olomouc

9:00–9:30 Zahájení programů:

1. 6. symposium molekulární patologie histo (cyto) chemie
2. 94. meziregionální seminář Společnosti českých patologů a české sekce International Academy of Pathology
3. 2. olomoucké dny histologických laborantů

9:30–11:00 **Přednášky a sdělení I.**

11:00–11:30 Přestávka

11:30–13:00 **Odborný program hostů symposia**

13:00–14:00 Přestávka

14:00–15:30 **Přednášky a sdělení II.**

15:30–16:00 Přestávka

Do 17:00 **Poběží programy odborných akcí číslo 1 a 2**

19:00–24:00 **Společenský program:** večer v restauraci Archa na Sv. Kopečku; koncert v bazilice Navštívení Panny Marie na Sv. Kopečku; recitál Vlasty Rádlá v restauraci Archa; současně probíhá květinová výstava Flora Olomouc

#### 24. 4. – Teoretické ústavy LF UP, Hněvotínská 3, Olomouc

9:00–10:30 **Monitorování buněk v reálném čase** (přednášky hostů)

10:30–10:45 Přestávka

10:45–12:00 **Praktická demonstrace monitorování buněk v reálném čase**

### Informace

Zájemce o aktivní účast prosím o zaslání názvu svého sdělení a přibližného času trvání do 21. 3. 2010 na adresu uvedenou na přihlášce.

Pasivní účast na akci bude hodnocena 4 kredity za 1 den.

**Ubytování nezajišťujeme**  
**Doporučujeme rezervaci ubytování v předstihu.** Ve dnech 22.–25. 4. 2010 probíhá jarní etapa výstavy Flora Olomouc. ([www.olomouc-tourism.cz](http://www.olomouc-tourism.cz))

#### Registrační poplatek:

Před 21. 3. 2010 – 600 Kč

Po 21. 3. 2010 – 800 Kč

#### Registrace do 21. 3. 2010

Poplatek zašlete na účet  
č. 191096330227/0100,  
variabilní symbol 99110241

Informace na:

<http://imp.upol.cz>